

LA TRACEOLOGÍA:

¿Para qué sirven las herramientas de piedra en la Prehistoria?

Javier Mazza Martin
Mario Ruiz-Erans Lorca
Juan Anca Alpiste

Tutores: Ignacio Martín Lerma(2) , Antonio Galiano Martínez (1) y Manuel Gálvez Caravaca (1)

Instituciones: IES Saavedra Fajardo (1), Universidad de Murcia (2)

Introducción

La Traceología es una disciplina analítica, al servicio de la Arqueología, basada en el estudio de las huellas que se generan sobre los instrumentos debido a su utilización.

Objetivo del trabajo

Conocer el protocolo de la Traceología, para saber cómo se utilizaron las herramientas en época prehistórica

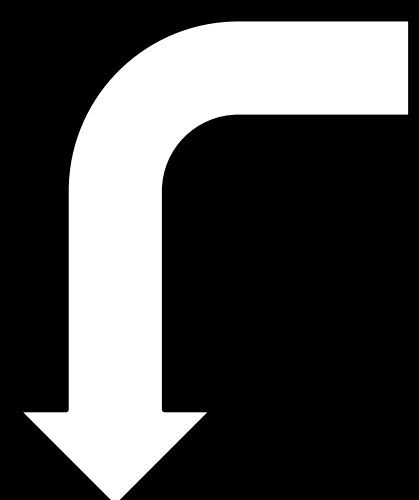
Metodología

Requiere un protocolo bien establecido que parte de una fase experimental donde aprendemos el comportamiento de los útiles frente al uso y generamos una colección de huellas de referencia con las que contrastar el material arqueológico. El segundo paso es la aplicación de estos conocimientos al material arqueológico.



Sílex

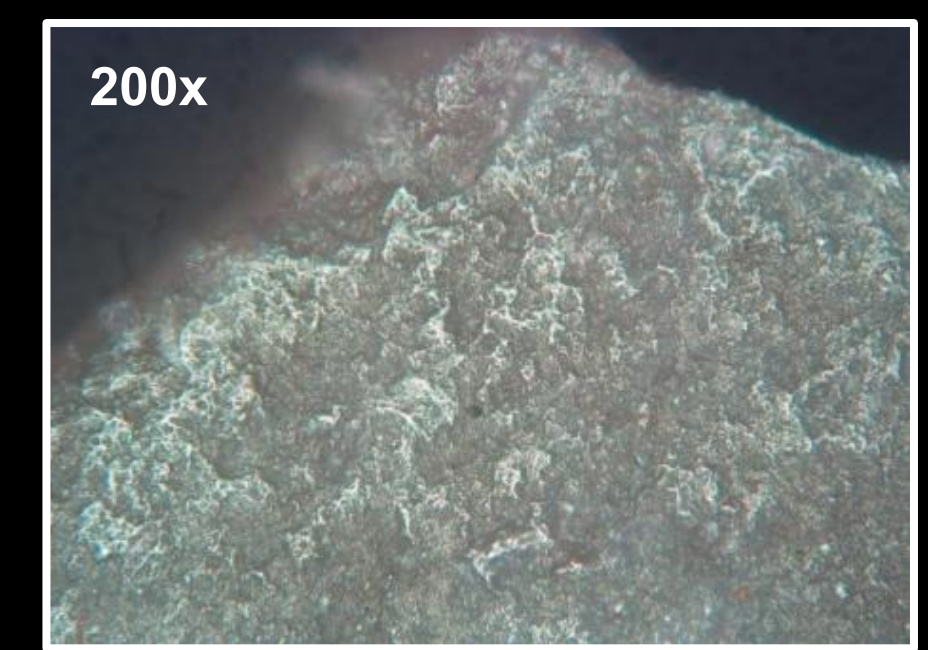
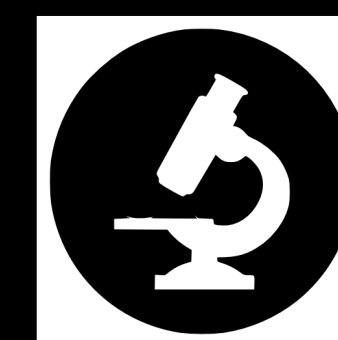
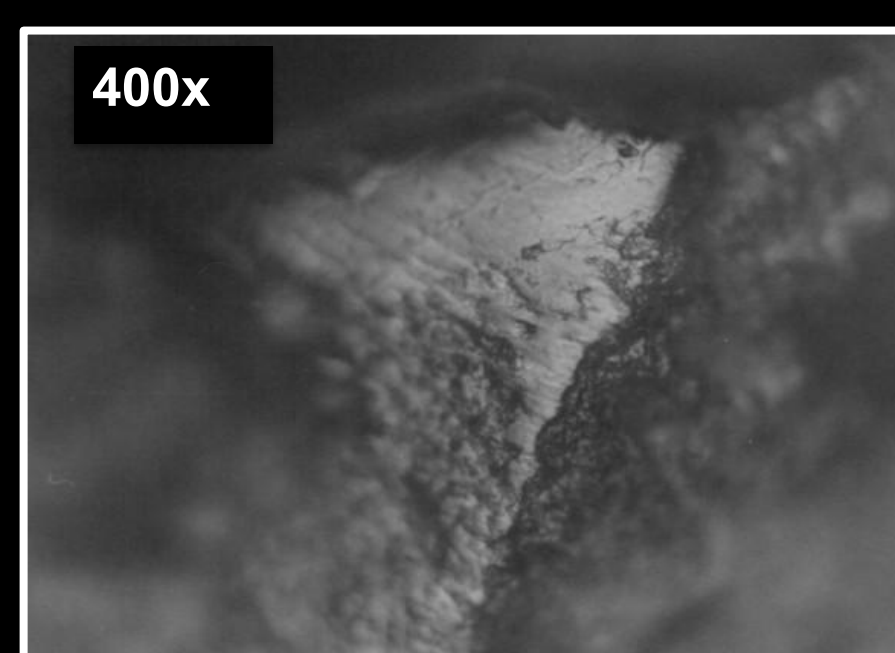
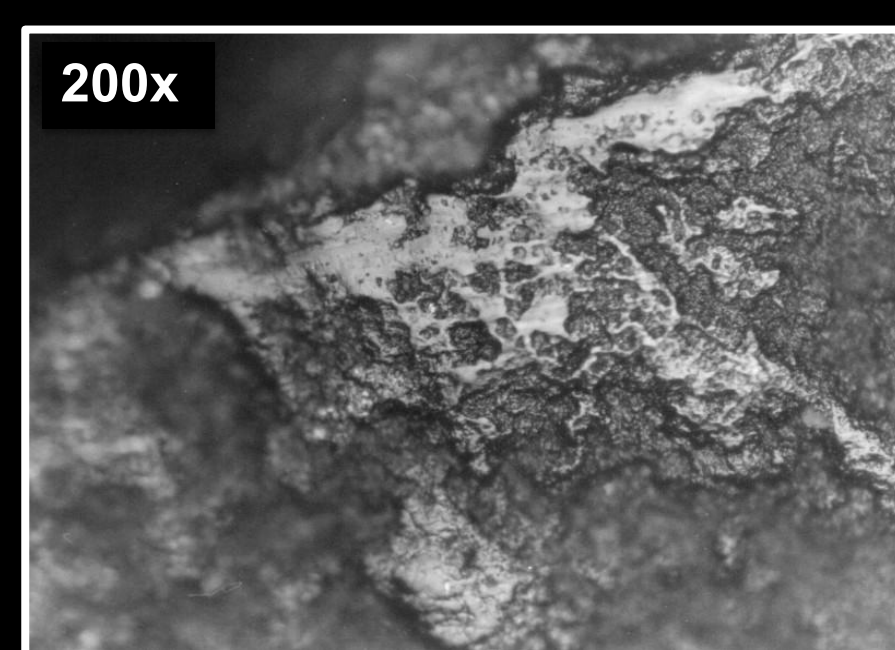
Cuarcita



Hueso

Asta

Madera



Resultados

Los resultados obtenidos en el desarrollo de este trabajo han sido muy satisfactorios, ya que se ha podido comprobar la eficacia de la Traceología, y como gracias al estudio de las huellas de uso de las piezas que hemos fabricado y usado experimentalmente, podemos comprender para qué sirvieron las herramientas prehistóricas que se encuentran en las excavaciones arqueológicas. A pesar de no ser, aún, una disciplina muy conocida fuera del ámbito científico, su práctica es de vital importancia para llegar a entender cómo fueron las sociedades del pasado y, de esa manera, comprender mejor nuestros orígenes.

Bibliografía

- GUTIERREZ SÁEZ, C.: *Traceología. Pautas de análisis experimental*. Temas de Arqueología, 4, FORO, Madrid, 1996.
- URQUIJO, J. E. G., & ESTÉVEZ, J. J.: *Metodología de análisis funcional de instrumentos tallados en sílex*. Universidad de Deusto, 1994.